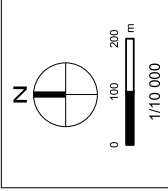


SAGE Bièvre

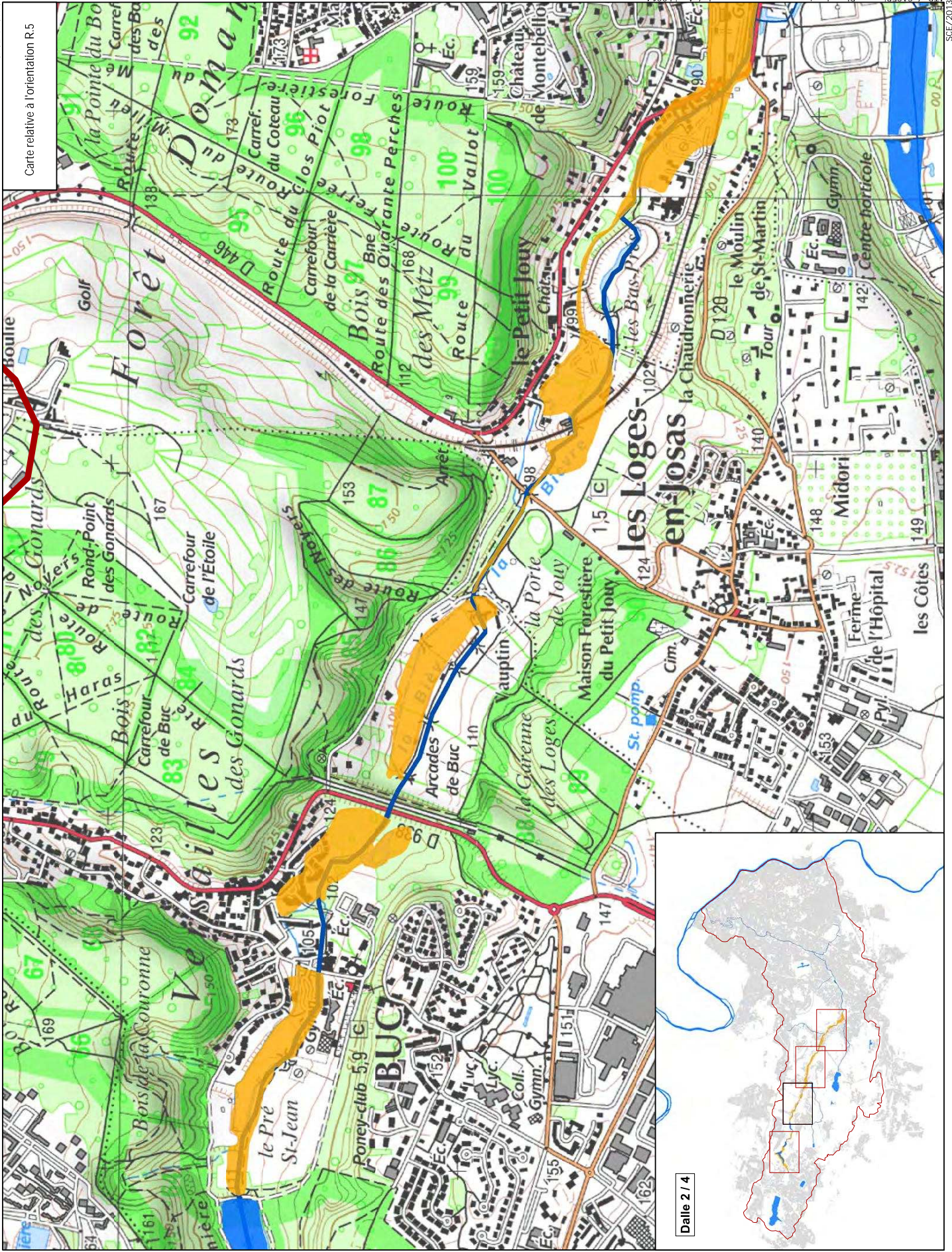
Plus hautes eaux connues sur l'amont du territoire du SAGE

- SAGE
- Tracé historique de la Bièvre
- Cours d'eau
- Etangs et bassins
- Surfaces imperméabilisées
- Zones inondées en Juillet 1982

Sources, références : SMBVB



Dalle 1 / 4

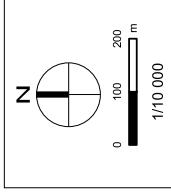


SAGE Bièvre

Plus hautes eaux connues sur l'amont du territoire du SAGE

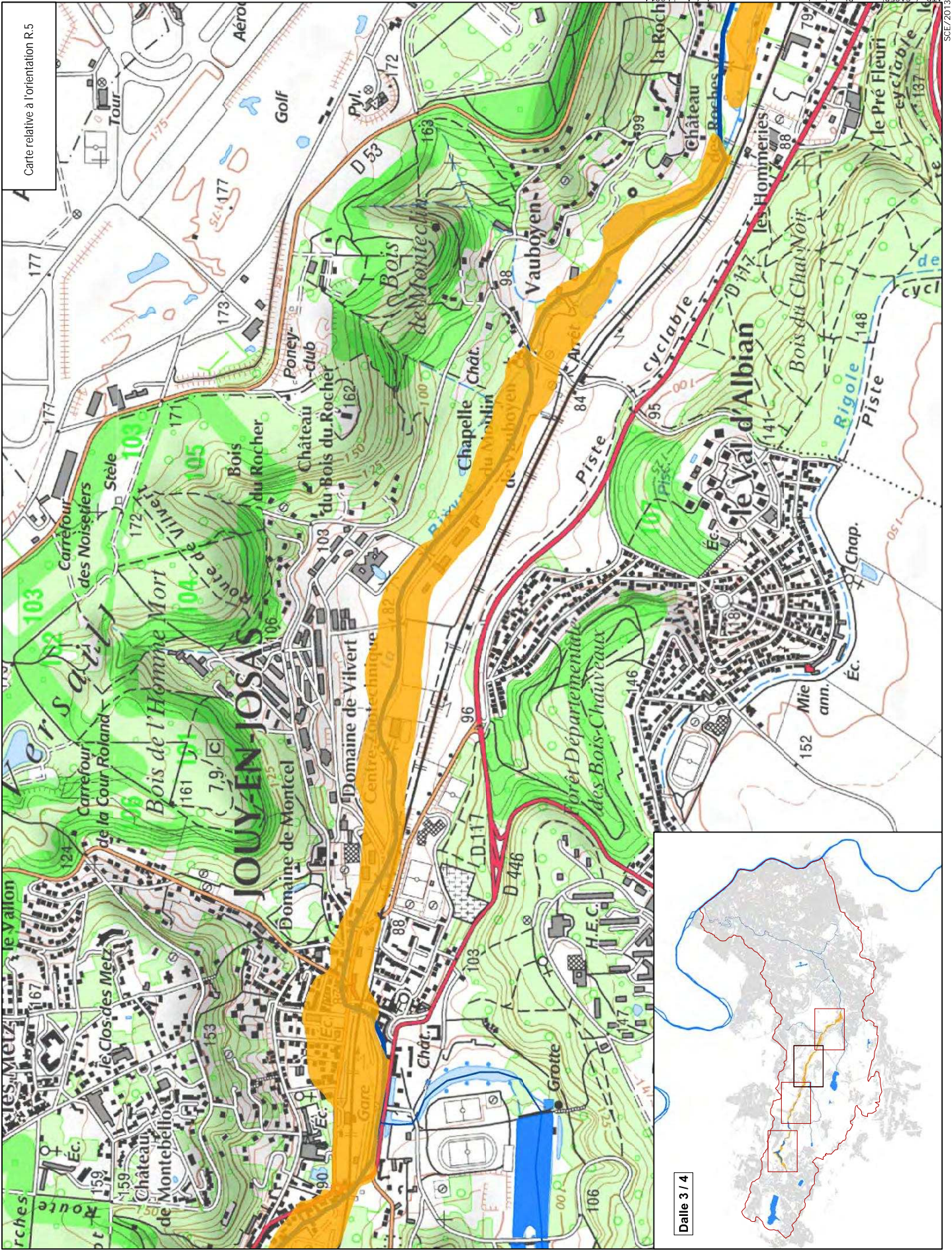
- SAGE
- Tracé historique de la Bièvre
- Cours d'eau
- Etangs et bassins
- Surfaces imperméabilisées
- Zones inondées en Juillet 1982

Sources, références : SMBVB



Dalle 2 / 4

Carte relative à l'orientation R.5

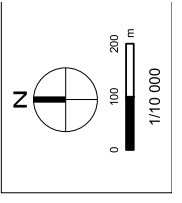


SAGE Bièvre

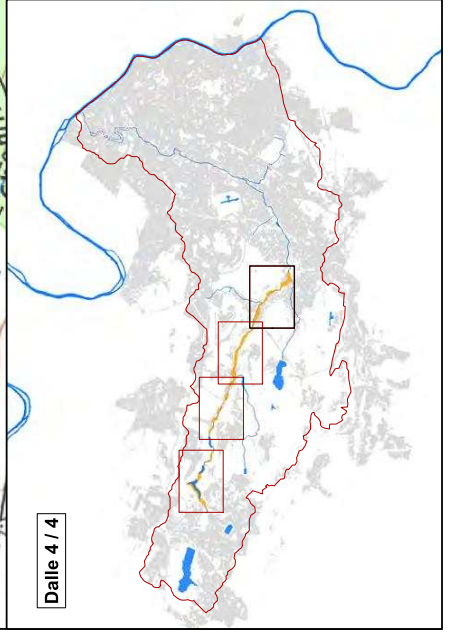
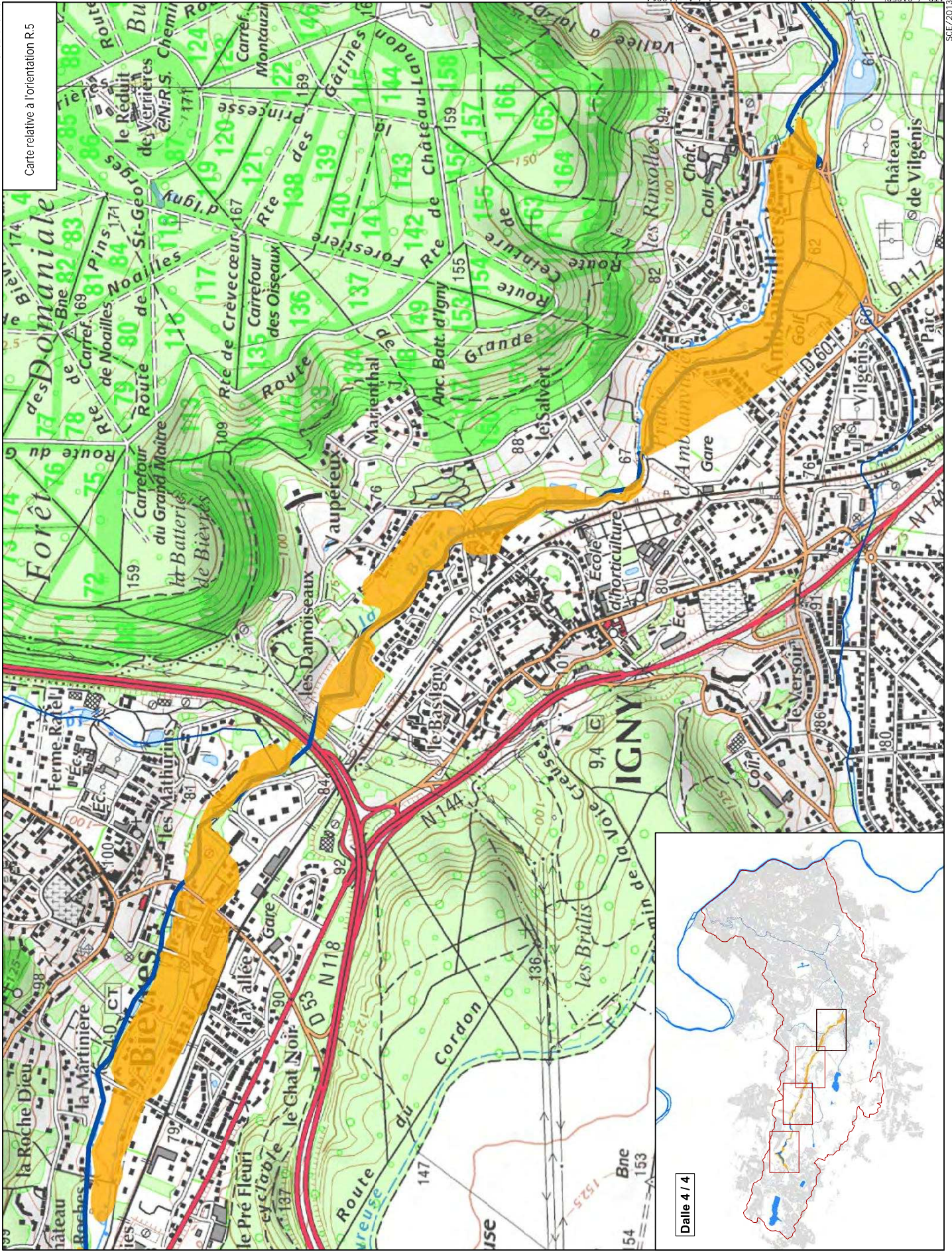
Plus hautes eaux
connues sur l'amont
du territoire du SAGE

- SAGE
- Tracé historique de la Bièvre
- Cours d'eau
- Etangs et bassins
- Surfaces imperméabilisées
- Zones inondées en Juillet 1982

Sources, références :
SMBVB



Dalle 3 / 4

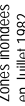


SAGE Bièvre

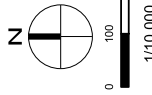
Plus hautes eaux
connues sur l'amont
du territoire du SAGE

- SAGE
- Tracé historique de la Bièvre
- Cours d'eau
- Etangs et bassins
- Surfaces imperméabilisées

Zones inondées
en Juillet 1982












Sources, références :
SMBVB

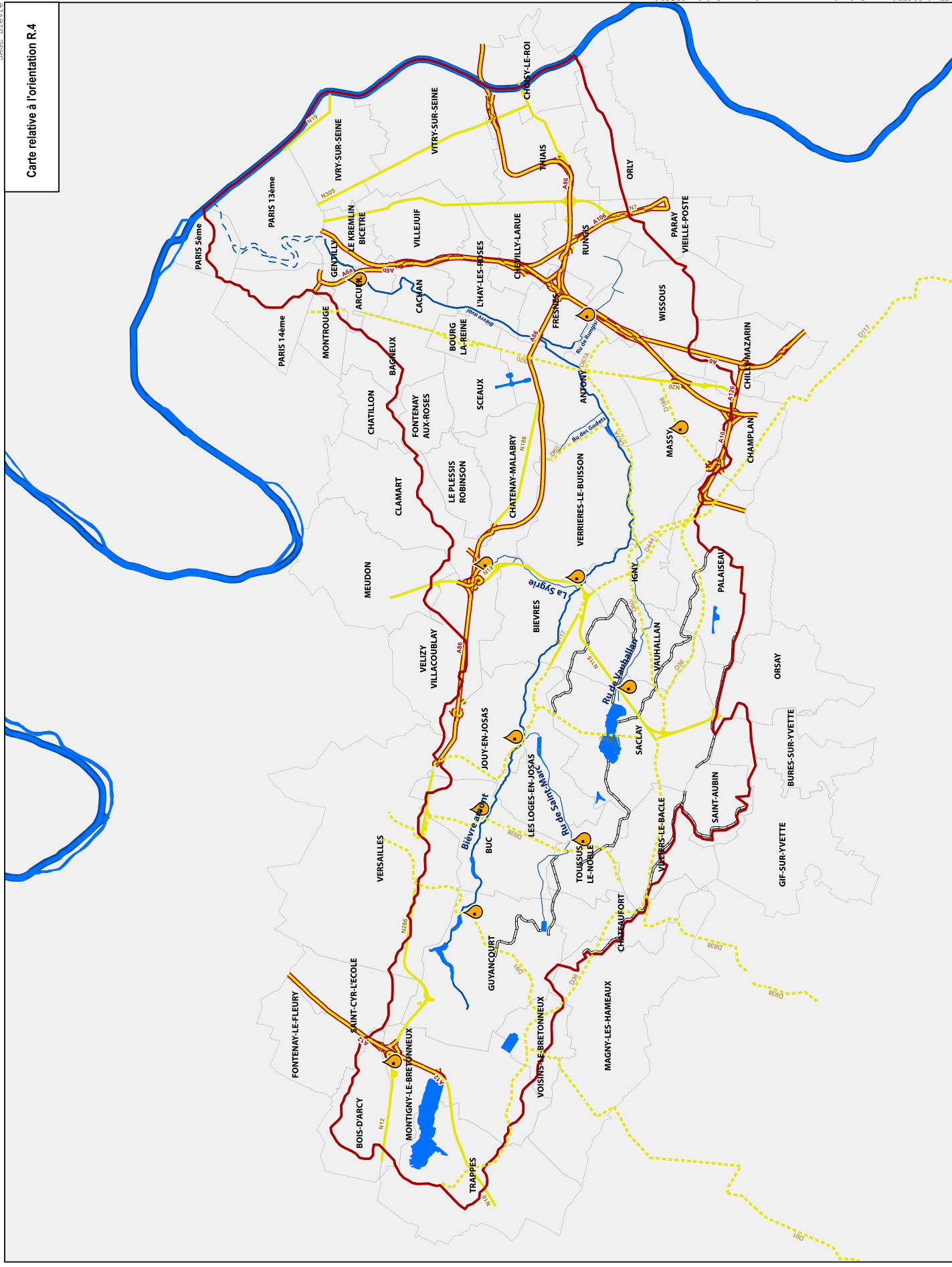
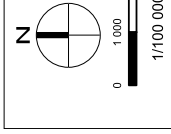


SAGE Bièvre

Principales pollutions liées au réseaux routiers et autoroutiers

-  SAGE
-  Tracé historique de la Bièvre
-  Cours d'eau
-  Etangs et bassins
-  Rigoles
-  Autoroutes
-  Routes nationales
-  Routes départementales
-  Pollution (auto)routière

Sources, références : SMBVB



SAGE Bièvre

Principaux loisirs liés à l'eau

-  SAGE
-  Tracé historique de la Bièvre
-  Cours d'eau
-  Etangs et bassins
-  Base de loisirs
-  Modelisme
-  Sites de pêche
-  Canoe-Kayak - Planche à voile - Voile
-  Voile
-  Golf
-  Itinéraires de randonnée

Sources, références :
SMBVB

